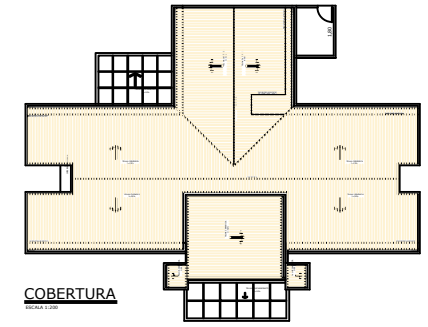


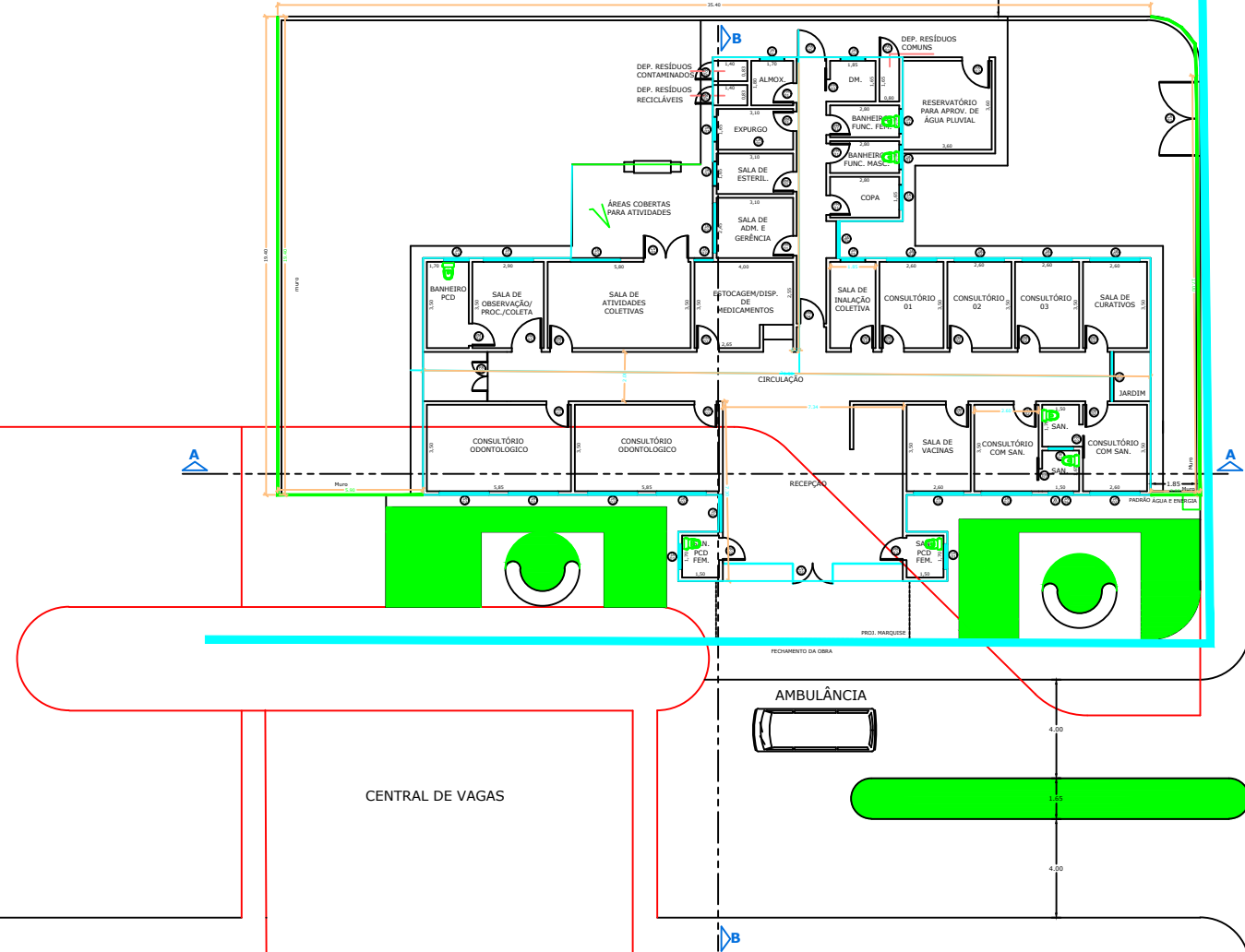
OBS: NA CONSTRUÇÃO DOS BEIRAIS, SERÃO DECIDIDOS JUNTOS AO RESPONSÁVEL TÉCNICO DA OBRA. (SETOR DE ENGENHARIA)



COBERTURA

ESQUADRIAS				
Ø	Largura	Altura	Neteiri	Material
EA 01	1,00	0,80	1,80	max/zabrir Alumínio
EA 02	2,00	0,80	1,80	max/zabrir Alumínio
EA 03	2,00	2,20	0,40	max/zabrir Alumínio
EA 04	1,50	0,80	1,80	max/zabrir Alumínio
EA 07	0,75	0,40	1,80	max/zabrir Alumínio
EA 08	1,00	0,40	2,40	Veneziana Alumínio
CA01	3,50	2,00	-	Abrir 2 fls. Alumínio
PM01	0,80	2,10	-	Abrir 1 fl. Madeira
PM02	0,90	2,10	-	Abrir 1 fl. Madeira
PM03	0,90	2,10	-	Correr 1 fl. Madeira
PM04	1,00	2,10	-	Abrir 1 fl. Madeira
PM05	1,20	2,10	-	Correr 1 fl. Madeira
PA01	0,70	2,10	-	Abrir 1 fl. Alumínio
PA02	1,10	1,70	-	Abrir 1 fl. Alumínio
PA03	1,20	1,00	-	Abrir 2 fls. Alumínio
PA05	1,10	2,10	-	Abrir 1 fl. Alumínio
CV01	1,80	2,60	-	Abrir 2 fls. Conjunto
CV02	2,30	3,90	-	Abrir 2 fls. Conjunto
GA01	0,60	1,10	0,65	Gilhozia GIGÊ-ALU

RUA ALFREDO CASSIMIRO



PLANTA BAIXA

Assunto		<b>PROJETO COMPLETO</b> (Planta Baixa - Cobertura - Detalhes)		Folha	<b>01/05</b>
Obras:					
CONSTRUÇÃO DE UMA UNIDADE BÁSICA DE SAÚDE					
Proprietário:					
PREFEITURA DO MUNICÍPIO DE ANGATUBA					
Localização:					
Rua José Franco de Araújo, Vila São Cristóvão, Angatuba - SP					
Escala:				Data:	
Indicadas				Out./2017	
Situação s/ escala				Declaração/Assinaturas	
				Declaro que a aprovação deste projeto, não implica no tácito reconhecimento por parte da Prefeitura nos direitos de propriedade do terreno.	
Áreas		Edificação Principal: 361,51 m <sup>2</sup> Marquises: 53,96 m <sup>2</sup> Total a Construir: 415,47 m <sup>2</sup> Caixa de Água: 44,38 m <sup>2</sup> Tx. de Ocupação: 00,00 %		Prefeitura do Município de Angatuba Proprietário  Henrique José Alciani Eng.º Civil - CREA 060088103-2 ART Nº: 28037230180593876	
Espaço reservado para aprovações					